

## Capteur d'humidité acceptant la saturation

### Description

Le capteur d'humidité relative FG80J est équipé d'un élément de mesure nouvelle génération, le Polyga®.

L'élément de mesure est imperméable et accepte parfaitement la saturation. En exposant la sonde à une humidité relative égale à 100% h.r, un film d'eau se forme à sa surface.

La mesure est transformée en un signal électrique linéaire de type 4...20mA ou 0...10V, retranscrit par les régulateurs ELREHA compatibles.

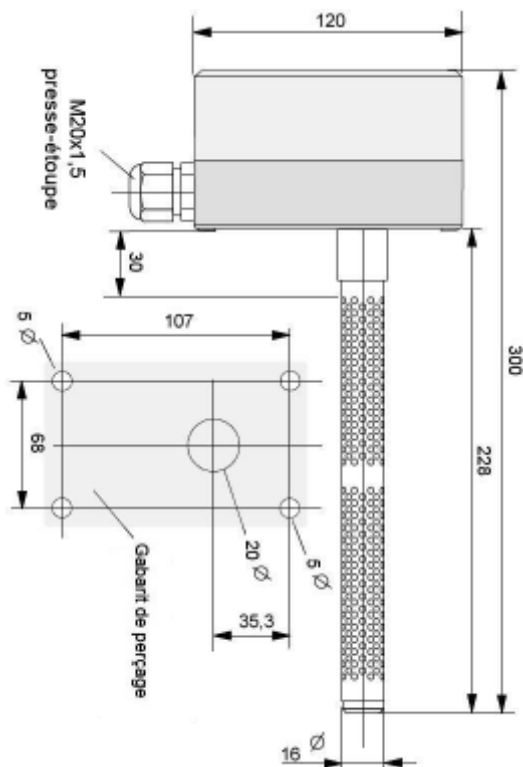
Ce capteur, très facile d'installation et d'utilisation vous apportera entière satisfaction de part sa précision et son efficacité.

### Exemples d'utilisation

Le capteur d'hygrométrie convient parfaitement pour :

- Les fromageries
- Les caves à vins
- Les caves d'affinage
- Les laboratoires
- Les espaces saturés en eau

### Dimensions



### Données techniques

Plage de mesure .....	0...100% h.r
Plage de fonctionnement .....	30...100% h.r
Précision .....	± 2,5% h.r
Signal de sortie .....	0...10V ou 4...20mA selon modèle
Alimentation .....	15...30V DC
Plage de fonctionnement .....	-30...+80°C
Température de stockage .....	-10...+50°C
Longueur et matériau de la sonde ...	220 mm, inox
Connexions électriques .....	bornes 0,5 mm <sup>2</sup>
Boîtier .....	ABS gris clair
Protection .....	IP 64
Poids .....	env. 0,4 kg

Distribué par :