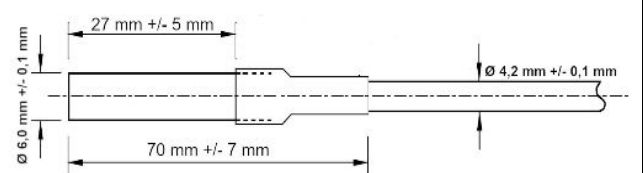


### Description

- Les sondes de température TF 201 s'utilisent pour mesurer l'ambiance, les évaporateurs des chambres froides ou les meubles réfrigérés.
- Elles ne sont pas prévues pour mesurer directement les liquides ou autre média. Dans ce cas, utiliser un doigt de gant adapté.

### Brief Description

- *Temperature sensor for use in open air, in freezers, evaporator packages, etc.*
- *The sensor is not suitable for introduction into water or other liquid media. For such applications, a suitable immersion sleeve must be provided for the sensor.*



°C	Ohm	Tol. +/- K PTC 2000	Tol. +/- K KTY 10-62	°C	Ohm	Tol. +/- K PTC 2000	Tol. +/- K KTY 10-62
-30	1250	2,56	2,29	30	2080	1,46	0,76
-20	1370	2,35	2,03	40	2246	1,75	1,14
-10	1496	2,14	1,66	50	2418	2,1	1,36
0	1630	1,92	1,46	60	2600	2,39	1,67
10	1772	1,68	1,16	70	2788	2,74	1,88
20	1922	1,4	0,76	80	2984	3,1	2,15
25	2000	1,27	0,63				

### CÂBLAGE ET CONSIGNES DE SÉCURITÉ



- Le produit ne peut être utilisé que pour les applications citées dans cette fiche technique.
- Respecter les règles de sécurité et les normes locales
- Avant d'installer et d'utiliser la sonde, vérifier que les données techniques correspondent bien aux exigences de l'application.

### CONNECTION AND SAFETY INSTRUCTIONS

- *The product may only be used for the purpose described.*
- *Observe the safety regulations and standards prescribed for the installation site.*
- *Before using the sensor, check whether its technical data meet the requirements of the application.*

### Données techniques

Élément sensible (à partir de 2024) ..... PTC 2000  
 Élément sensible (jusqu'en 2023) ..... KTY 10-62  
 Plage de mesure de la tête ..... -30°C...+80°C  
 Plage de mesure en cas de flexion du câble ..... -5°C...+80°C  
 Plage de mesure (câble correctement fixé) ..... -30°C...+80°C  
 Classe de protection ..... IP 54  
 Résistance d'isolement ..... 100 MOhm min.  
 Rigidité diélectrique ..... 4000V  
 Câble ..... LiYY 2x0,34mm<sup>2</sup>, PVC TM2, longueur selon le type  
 Tête ..... Acier inoxydable, ø6mm x 39mm  
 Substances contenues ..... Conforme RoHS

### Technical Data

Sensor element from 2024 onwards.....PTC 2000  
 Sensor element until 2023.....KTY 10-62  
 Operating temperature Sensor.....-30°C...+80°C  
 Operating temperature cable flexing.....-5°C...+80°C  
 Operating temperature cable fixed installation.....-30°C...+80°C  
 Rating.....IP 54  
 Insulating resistance.....min 100 MOhm  
 Dielectric Strength.....4000 V  
 Cable.....LiYY 2x0,34mm<sup>2</sup>, PVC TM2 length depending on type  
 Sleeve.....stainless steel, ø 6 mm x 39 mm  
 Contained substances.....RoHScompliant



Cette fiche technique a été conçue avec notre plus grand soin. Nous nous réservons le droit de modifier nos produits sans préavis (mises à jour techniques ou autres raisons). Veuillez vous assurer svp que votre appareil correspond bien à la version décrite ici.  
 We have created this manual with the greatest of care and to the best of our knowledge. We reserve the right to make changes due to technical updates or for other reasons. Please make sure that your device corresponds to the version described here.



Cet appareil répond aux exigences des directives 2014/30/EC et 2014/35/EC ainsi qu'aux différentes normes applicables. La déclaration de conformité peut être demandée à l'adresse suivante :  
 This device fulfills the requirements of the EU directives 2014/30/EC and 2014/35/EC as well as the applicable standards. The declaration of conformity is available at the following address:

ELREHA Elektronische Regelungen GmbH  
 Schwetzinger Straße 103 D-68766 Hockenheim Tel: +49 6205 2009-0 E-Mail: sales@elreha.de